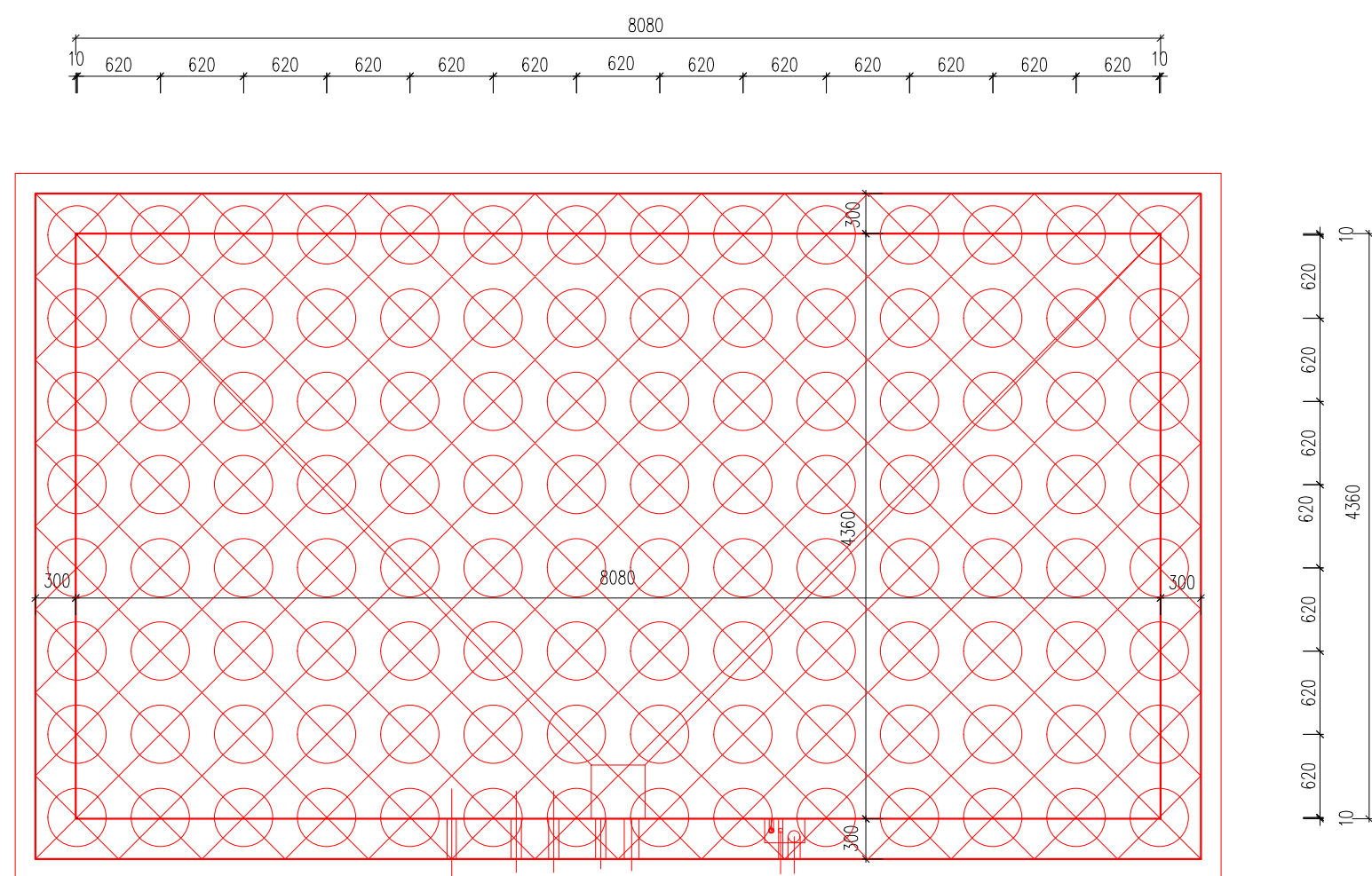
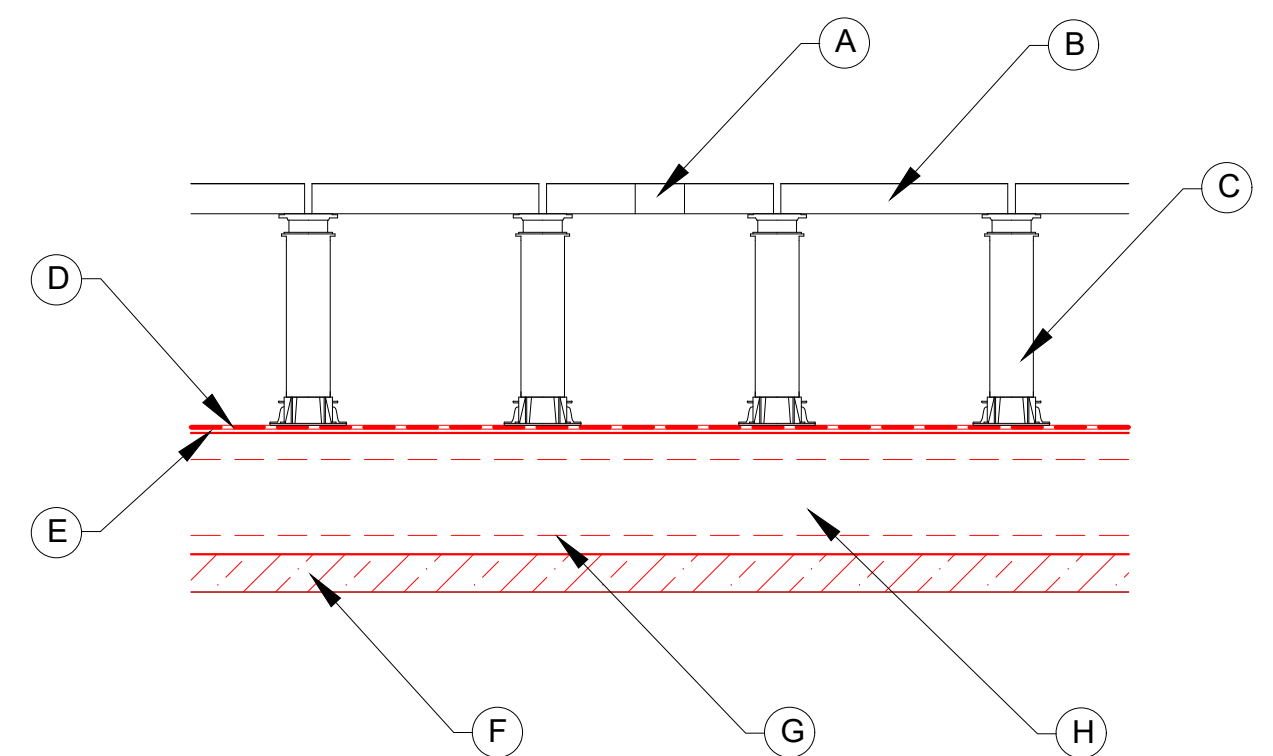


**ROZMÍSTĚNÍ PODPĚRNÝCH TERČŮ**  
**MĚŘÍTKO 1:50**

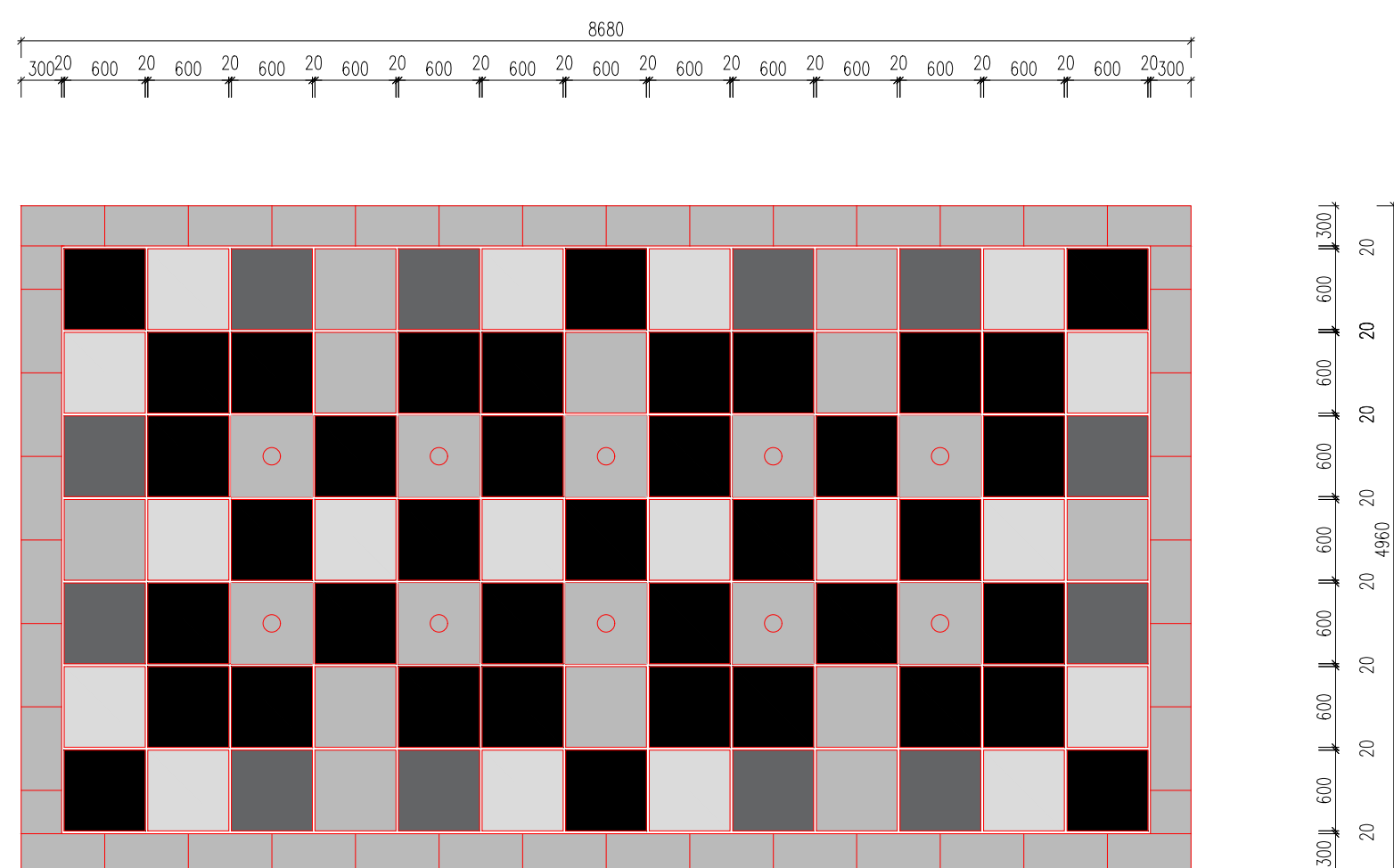


**DETAIL OSAZENÍ KAMENOŘEZU**  
**MĚŘÍTKO 1:20**





A	VYVRÝTÁNÍ OTVOR V KAMENORÉŽU PRO OSAZENÍ VODNÍ TRYSKY S OSLVĚTENÍM NA PRŮMĚR 130 MM
B	KAMENORÉŽ PLOCHÝ FONTÁNÝ NA ROZMĚRY 600 x 600 MM TLOUŠŤKY 80 MM S PОВRCHOVOU PROTISKLUZOVOU ÚPRAVOU TRYSKÁMÍ NEBO OPALOVÁNÍM
C	PODPRŮŽÍ VÝŠKOVĚ I SKLONOVĚ NASTAVITELNÝ TERRÉZ Z PP PRO OSAZENÍ KAMENORÉŽU S NOSNOSTÍ MIN. 1.100 KG
D	DRUHÁ VRSTVA HYDROIZOLAČNÍ STĚRY VYTUŽENÁ ARMOVACÍ TKANINOU 314 g/m <sup>2</sup> , OPATŘENÁ OCHRANNÝM NÁTĚREM
E	PRVNÍ VRSTVA PRŮŽNĚ A ŮTERU ODDĚLNÉ HYDROIZOLAČNÍ STĚRY
F	PODKLADNÍ BETONOVÁ VRSTVA TL. 150 MM Z BETONOVÉ SMĚSI C 20/25–XF3
G	OCELOVÁ VÝTŽÍŽ K KARISETÉ 100x100x8 mm, KRATÍ VÝTŽÍŽE MIN. 50 MM
H	BETONOVÁ KONSTRUKCE Z BETONOVÉ SMĚSI C 30/37–XF3

- KAMENOREŽY JSOU PŘEVEDENY ZE ŽULY TL. 80 MM
- LICOVÁ POCHOZI STRANA KAMENOREŽŮ BUDE S PROTISKLUZOVOU ÚPRAVOU TRYSKÁNÍM NEBO OPALOVÁNÍM
- V RÁMCI REVITALIZACE NÁMĚSTÍ BUDOU NA KAMENOREŽI POUŽITI ČTYŘI ODSTŮNY SĚDI
- ODSTŮNY SĚDI JSOU ČÍSLOVÁNY 1-4 (OD SVĚTLÉ PO TMAVOU)
- OBVODOVÉ KAMENOREŽY BUDOU NA BETONOVOU KONSTRUKCI LEPENY FLEXIBILNÍM MATERIÁLEM URČENÝM
- NA LEPENÍ KAMENNÝCH OBKLADŮ A DLAŽEB V EXTERIERU S TL. ULOŽENÍ 10-20 MM
- OBVODOVÉ KAMENOREŽY BUDOU PODELNĚ SEŠAZENY NA SRAZ A PŘESPÁVÁNÍ
- ODSTŮNY KAMENOREŽŮ, TYP ŽULY A PROTISKLUZOVÁ ÚPRAVA BUDOU PŘEDEM ODSOUHLASENY INVESTOREM STAVBY
- FIXACE KAMENOREŽŮ NA TERČÍCH BUDE PŘEVEDENA MEZERNÍKY PŘÍMO NA HLAVICI TERČE V ŠÍŘCE 20 MM
- FIXACE TERČŮ K PODKLADU BUDE PŘEVEDENA POLYMEROVÝM LEPIIDEM



POLOHOPIŠ A VÝSKOPIŠ ZAKRESLENÝCH SÍTÍ JE POUZE INFORMATIVNÍ. PŘED ZAŘÁZENÍM STAVEBNÍCH PRACÍ NUTNO NECHAT SÍTĚ VYTÝČIT ODBORNĚ ZPŮSOBILOU OSOBOU.  
INFORMACE NA TOMTO VÝKRESU JSOU CHRÁNĚNÝ AUTORSKÝM ZÁKONEM A JEJICH DALŠÍ POUŽITÍ, ZMĚNY ČI ÚPRAVY JSOU BEZ PŘEDCHOZÍHO VYROVNÁNÍ AUTORSKÝCH PRÁV TRESTNĚ.

Vypracoval <b>Ivan TOMEK</b>		Akce REVITALIZACE NÁMĚSTÍ VE VALAŠSKÉM MEZIRÍČÍ KATASTRÁLNÍ ÚZEMÍ VALAŠSKÉ MEZIRÍČÍ - MĚSTO		Investor <b>Město Valašské Meziříčí</b> Náměstí 7, 757 01 Valašské Meziříčí 	
Přezkoumal Ing.arch. KOŠÍKOVÁ Martina		Druh dokumentace D.1.3.1 VODNÍ PRVEK FONTÁNA SO 302		Status dokumentace DPS	
Schválil Ing. Hana TOMKOVÁ				Číslo zakázky 3016 Číslo dokumentace 2016-3016	
 Hemy 914 757 01 Valašské Meziříčí IČO 64088545 360dc@360dc.cz, www.360dc.cz		Název dokumentu <b>OSAZENÍ KAMENOŘEŽŮ</b> Měřítko 1:50		Index - Datum vydání 2020-11 Číslo výkresu D.1.3.1.2.3	